



iHp – Gemeinsam zum Erfolg

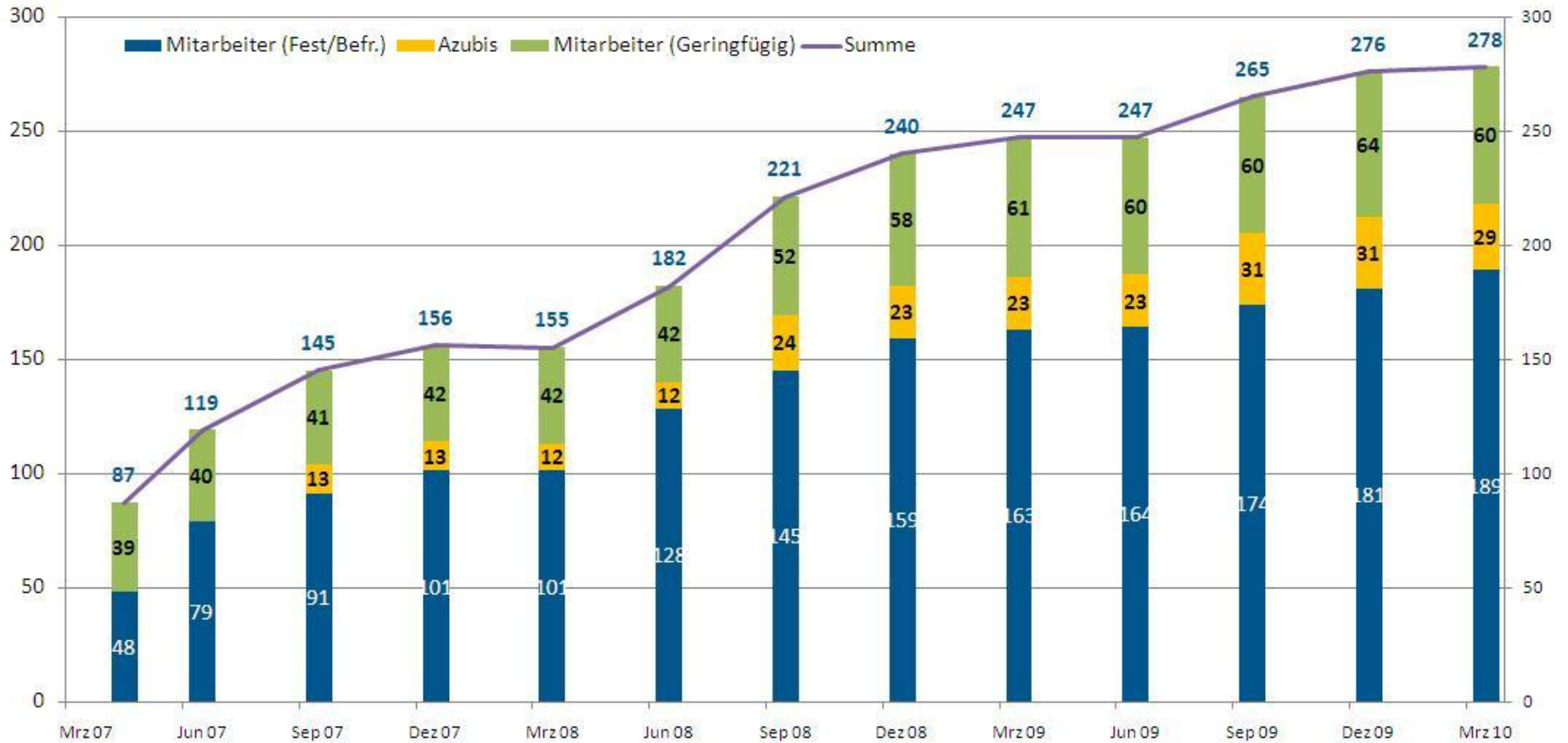
Stand: Juni 2010

iHp – der Gesamtdienstleister

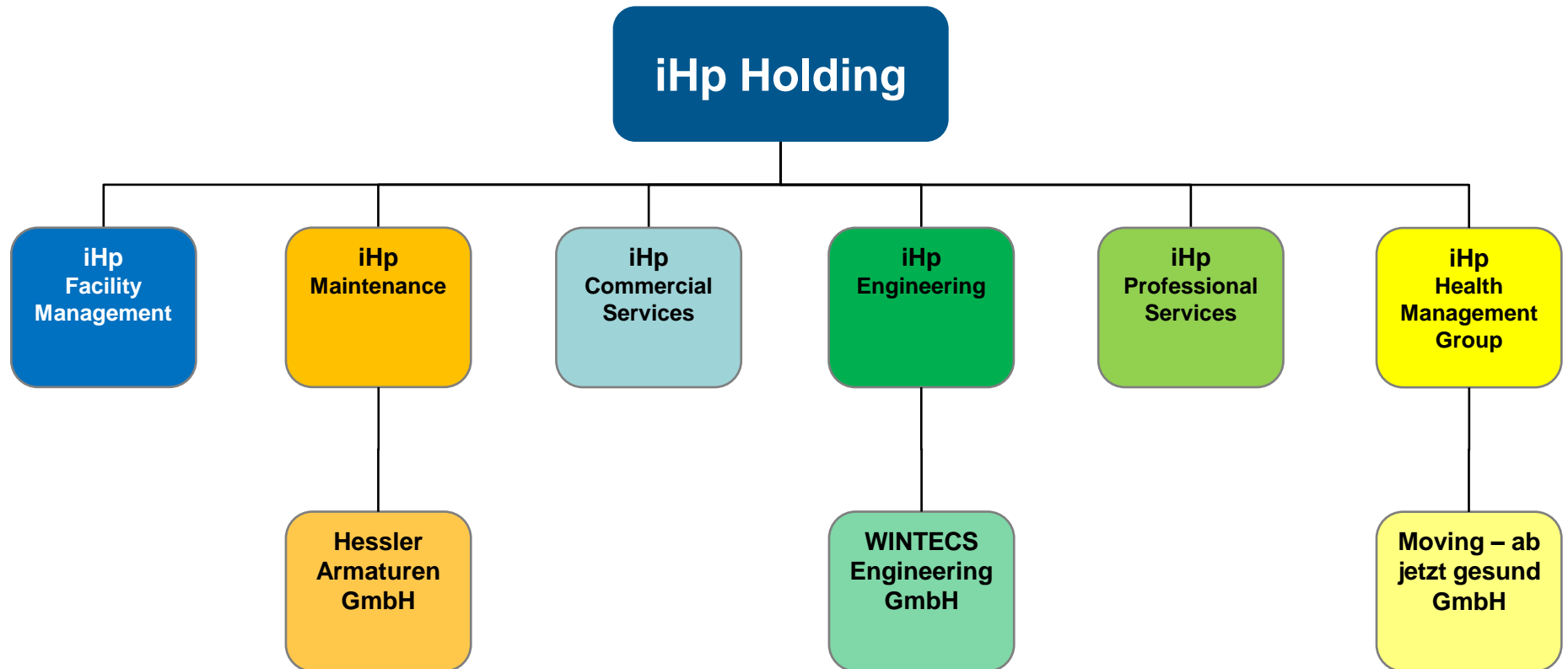
- Die iHp bietet Dienstleistungen verschiedenster Art aus einer Hand für Industrie, Handel und Prozessindustrie
- Dabei steht die iHp für Qualität, Fachwissen und Sicherheit
- Unsere Kunden haben mit der iHp einen verantwortungsvollen und verlässlichen Partner an ihrer Seite
- Die iHp ist ein integrierter Gesamtdienstleister - wir bündeln unsere Leistungen flexibel und individuell nach den Ansprüchen der Kunden
- Qualifizierte Mitarbeiterinnen und Mitarbeiter führen alle Arbeiten fachgerecht und unter Einhaltung hoher Sicherheitsstandards aus
- Wir fördern die Fähigkeiten unserer Mitarbeiter, investieren ständig in deren Weiterentwicklung und bieten ihnen einen sicheren Arbeitsplatz
- Unsere Expansion gibt uns recht - Seit der Gründung im Jahr 2007 ist die iHp auf fast 300 Mitarbeiter gewachsen

Entwicklung Mitarbeiterzahl

Mitarbeiter iHp Gruppe insgesamt (Stand: März 2010)



Operative Unternehmensstruktur mit Geschäftsbereichen





Wir kümmern uns...



Wir führen Ihr komplettes Gebäudemanagement durch:

- **Pförtner- und Nachtstreifendienste**
- Sämtliche **Handwerkstätigkeiten**
- Pflege der **Außenanlagen**
- **Reinigung** der Gebäude und Produktionsanlagen
- Übernahme von **Umzügen**
- Durchführung von **Postdiensten**



Ihre Vorteile:

- **Individuelle Bedarfsanalyse** und Planung, auf Ihr Gebäude abgestimmt
- **Kosten- und Zeitersparnis** durch unser vielfältiges Dienstleistungsangebot aus einer Hand
- Strenge **Sicherheits- und Qualitätsstandards**
- **Qualifizierte, erfahrene Mitarbeiter**

Wir sichern Ihre uneingeschränkte Produktivität:

- Erarbeitung eines gemeinsamen **Instandhaltungskonzeptes**
- Durchführung von **Wartungsarbeiten** auch in produktionsfreien Zeiten
- Umfassendes Leistungsangebot für jegliche **Anlagenreparaturen**
- Reparatur und **Instandsetzung** sämtlicher Arten von **Armaturen**
- Auf Wunsch **schriftliche Dokumentation** der Druckprüfungen



Ihre Vorteile:

- **Maximierung der Betriebszeit** Ihrer Produktionsanlagen
- Sicherung Ihrer **Produktionsfähigkeit** durch ökonomisch definierte Instandhaltungs- und Wartungsintervalle
- **Pünktliche, fachgerechte und sichere Umsetzung**
- **Kostenersparnis** durch ständige Verfügbarkeit der eigenen Mitarbeiter für Ihre Kernkompetenzen
- Langfristig **hohe Verfügbarkeit** der Produktionsmittel

Wir unterstützen Sie bei sämtlichen Verwaltungsarbeiten und bilden qualifizierten Nachwuchs aus:

- Komplette Abwicklung des **Rechnungswesens** und **Controllings**
- Übernahme der gesamten **Personalbetreuung** und **Gehaltsabrechnung**
- Umfassende **Sekretariatsaufgaben**
- Unterstützung in strategischen Fragen der **Unternehmensführung**
- **Ausbildungen** in den Bereichen Industriemechanik und Elektronik für Betriebstechnik sowie im kaufmännischen Bereich in Zusammenarbeit mit der RAG GmbH in Ibbenbüren



Ihre Vorteile:

- **Professionelle** und **fachgerechte Betreuung** der Verwaltungsbereiche
- **Diskrete Zusammenarbeit**
- **Entlastung** bei sekundären Geschäftsbereichen

Wir übernehmen Ihre komplexen technischen Aufgaben:

- **Inspektionstätigkeiten** für Apparate und Rohrleitungen
- Bearbeiten und Erstellen von **technischen Dokumentationen** und Betriebshandbüchern
- **Geoinformationssysteme**
- **Basic-/ Detail-Planung**
- **Stressberechnungen / Statik**
- **Rohrleitungsplanung**
- **Anlagenplanung / Anlagenbau**
- **Projektmanagement / Bauleitung / Montageüberwachung**



Ihre Vorteile:

- Langjährige **Erfahrung** und **Fachkompetenz** unserer Ingenieure, Techniker und Technischen Zeichner
- Individuelle Bedarfsanalyse mit **hoher Flexibilität**
- Umfassende **Sicherheitsstandards**
- **Höchste Qualität** durch ein nachhaltiges Controlling

Wir sorgen für eine reibungslose Abfertigung:

- Gemeinsame Erarbeitung von **Prozesslösungen** mit unseren Kunden
- Beratung für eine **individuelle Logistikstrategie**
- Erstellung von umfassenden Konzepten der internen und externen Logistik für **alle Branchen**
- Professionelle **Ver- und Entladung**
- Termingerechte **Zustellung von Gütern**
- **Detaillierte Terminplanung** und Umsetzung



Ihre Vorteile:

- **Logistikplanung** und **Transport** aus einer Hand
- **Erfahrenes Personal** für Verladung und Transport
- Höchste **Pünktlichkeit, Zuverlässigkeit** und **Sicherheit**

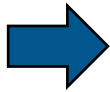
Wir kümmern uns um die Gesundheit Ihrer Mitarbeiter:

- Organisation und Durchführung von **Motivationsprogrammen** zur Gesundheit im Rahmen **Betrieblichen Gesundheitsmanagements**, betreut durch den ehemaligen Tennis-Profi Charly Steeb und den Dipl. Mentaltrainer und Heilpraktiker Markus Hornig
- Durchführung von **medizinischen Untersuchungen** im Rahmen der Seminare, unterstützt durch Herrn Prof. Halle – Leiter des Lehrstuhls für „Präventive und Rehabilitative Sportmedizin“ an der TU München
- Vorträge und Workshops zu den Themen **Ernährung, Bewegung, Prävention** und **Motivation**

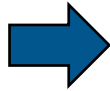


Ihre Vorteile:

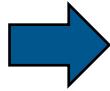
- **Prävention** von **Zivilisationskrankheiten** Ihrer Mitarbeiter
- Steigerung von **Motivation** und **Leistungsfähigkeit** Ihrer Mitarbeiter
- **Reduktion** von **krankheitsbedingten Ausfallzeiten** Ihrer Mitarbeiter



Wir bieten Ihnen Dienstleistungen aus einer Hand



Wir befreien Sie von den Prozessen in Ihrem Unternehmen, die nicht zu Ihrem Kerngeschäft gehören

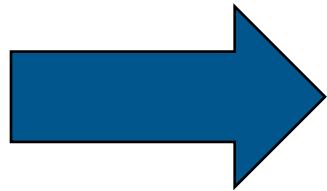


Wir setzen Ihre Aufträge in allen Bereichen zuverlässig um



Ihre Vorteile durch die iHp:

- klar planbare Aufwendungen durch feste Leistungsvereinbarungen
- vielfältiges Dienstleistungsspektrum
- breit gefächertes Fachwissen und kurzfristig verfügbare Spezialisten
- schnelle, termingerechte Lieferung und Leistung
- Erarbeitung eines genauen Anforderungs- und Wirtschaftlichkeitsplanes
- Betreuung durch einen Ansprechpartner von der Planung bis zur Ergebniskontrolle



Gemeinsam zum Erfolg



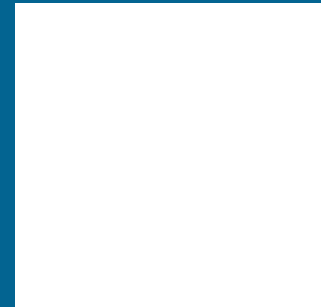
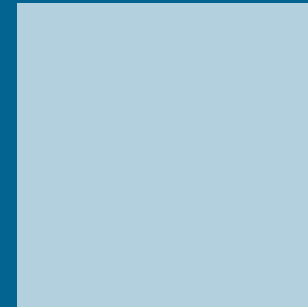
- 1. Ihre Ansprüche als Kunde stehen bei uns im Mittelpunkt -**
Wir garantieren eine umfassende und bedarfsorientierte Beratung und überprüfen regelmäßig und selbstkritisch unsere Leistungen
- 2. Unsere Mitarbeiter sind unsere Leistungsträger -**
Sie werden entsprechend gefordert, gefördert und motiviert
- 3. Der beidseitige Nutzen ist entscheidend -**
Durch die flexible Bündelung unserer Dienstleistungen und der Minimierung von Schnittstellen erzielen wir mit höchster Wirtschaftlichkeit die effizientesten Lösungen
- 4. Wichtig ist unsere gesellschaftliche und ökologische Verantwortung -**
Der Aufbau eines qualifizierten Personalpools mit Menschen aus der Region, die unter höchsten Sicherheitsstandards eingesetzt werden, ist hierbei entscheidend



Mit diesen Unternehmen sind wir bereits gemeinsam erfolgreich:



Vielen Dank für Ihre Aufmerksamkeit



Was dürfen wir für Sie tun?

Haben Sie Fragen oder Wünsche?

Wir sind gerne für Sie da.

**Schreiben Sie uns einfach oder
rufen Sie uns an!**

iHp GmbH

Hohenpfortenweg 1

49808 Lingen (Ems)

Telefon: 0591 - 80 744 100

Telefax: 0591 - 80 744 149

E-Mail: info@ihp-el.de

www.ihp-el.de